

Dane aktualne na dzień: 13-12-2021 12:40

Link do produktu: <http://www.telewizja-przemyslowa.pl/switch-20-portowy-poe16-bcs-sp16g04g-4sfp-m-p-12031.html>



## Switch 20-portowy PoE(16) BCS-SP16G04G-4SFP-M

Cena brutto	<b>2 640,00 zł</b>
Cena netto	<b>2 146,34 zł</b>
Kod producenta	<b>BCS-SP16G04G-4SFP-M</b>
Producent	<b>BCS</b>

### Opis produktu

#### 16 Portowy zarządzalny switch PoE BCS-SP16G04G-4SFP-M



#### Charakterystyka:

- 16 portów PoE 1000Mbps,
- 4 porty RJ45 uplink Gigabit,
- 4 porty światłowodowe SFP Gigabit,
- Standard PoE: IEEE802.3af, IEEE802.3at,
- Total 300W
- Port RJ45 konsoli do zarządzania
- Wbudowany web-service,
- Możliwość montażu w szafie RACK 1U,
- temperatura pracy: -10°C~55°C
- Zasilanie 100~240V AC"



**zadzwoń i zapytaj o rabat**  
(22 114-63-53) (505-130-571)  
(502-259-696)

### Oprogramowanie BCS

---

# BCS

## Oprogramowanie BCS

Urządzenia marki BCS cechują się nie tylko wysokimi parametrami, niezawodnością ale również nowoczesnymi rozwiązaniami i świetnym wsparciem technicznym. Nie inaczej jest również w kwestii oprogramowania do obsługi kamer i rejestratorów BCS jest ono zawsze na najwyższym poziomie.

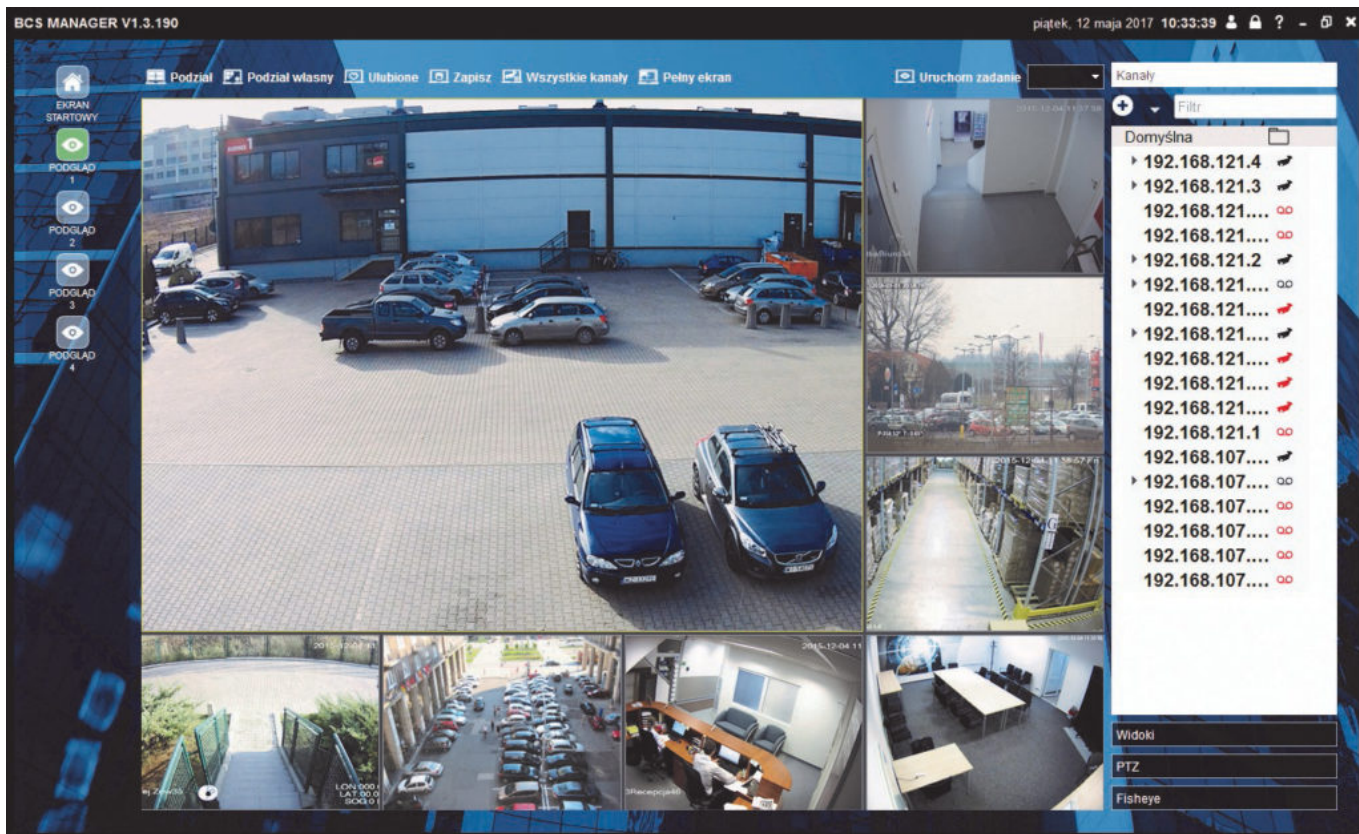
Do obsługi kamer i rejestratorów BCS mamy do wyboru kilka aplikacji które w zależności od indywidualnych potrzeb i preferencji gwarantują dobre dopasowanie i dużą wygodę obsługi.

Istotną kwestią jest kompatybilność, na tym polu marka BCS jest wzorem godnym do naśladowania, ponieważ dostępne oprogramowanie jest kompatybilne ze wszystkimi dostępnymi urządzeniami tej marki (i nie tylko) jak również wszystkimi starszymi modelami co sprawia że nie ma obawy że wraz z nową wersją oprogramowania zostaniemy zmuszeni do wymiany sprzętu na nowszy. Oprogramowanie wspiera zarówno wszystkie produkty BCS Point jak i BCS Line zarówno systemy IP jak i Analogowe HD ( CVI, TVI, AHD, oraz CVBS)

## BCS-MANAGER



Obsługa rejestratorów sieciowych oraz Analogowych (NVR, CVI, AHD) oraz wszystkich kamer sieciowych **IP (IPC)** marki **BCS (niezależnie od modelu) i innych producentów z wykorzystaniem protokołu. Oprogramowanie obsługuje do 1000 połączeń jednocześnie, zapewnia podgląd nawet 256 kanałów przy podziale na 4 monitory (64 kamery wyświetlane na jednej karcie) BCS Manager posiada wbudowany moduł do nagrywania (BCS Recorder) umożliwiający nagrywanie do 16 kamer w wybranym trybie (Ciągłym, detekcji ruchu, alarm, harmonogram)**



Dodatkowymi funkcjonalnościami oprogramowania BCS Manager są :

- Tworzenie i obsługa schematów Alarmów
- Video Alarm Link, Zaawansowany log zdarzeń
- Synchroniczne odtwarzanie nagrań zdalnych i lokalnych max. do 36 kamer jednocześnie
- Wykonywanie zdjęć(snapshot), lokalne nagrywanie
- Tworzenie i obsługa eMAP
- Zdalna konfiguracja ustawień urządzeń
- Tworzenie i zarządzanie grupami urządzeń
- Tworzenie schematów zdań do wyświetlania obrazu,
- Obsługa TV WALL
- Sterowanie kamerami PTZ, obsługa audio
- Współpraca max. z 4 monitorami
- Zastosowanie : końcowy użytkownik, małe projekty, centra monitoringu video

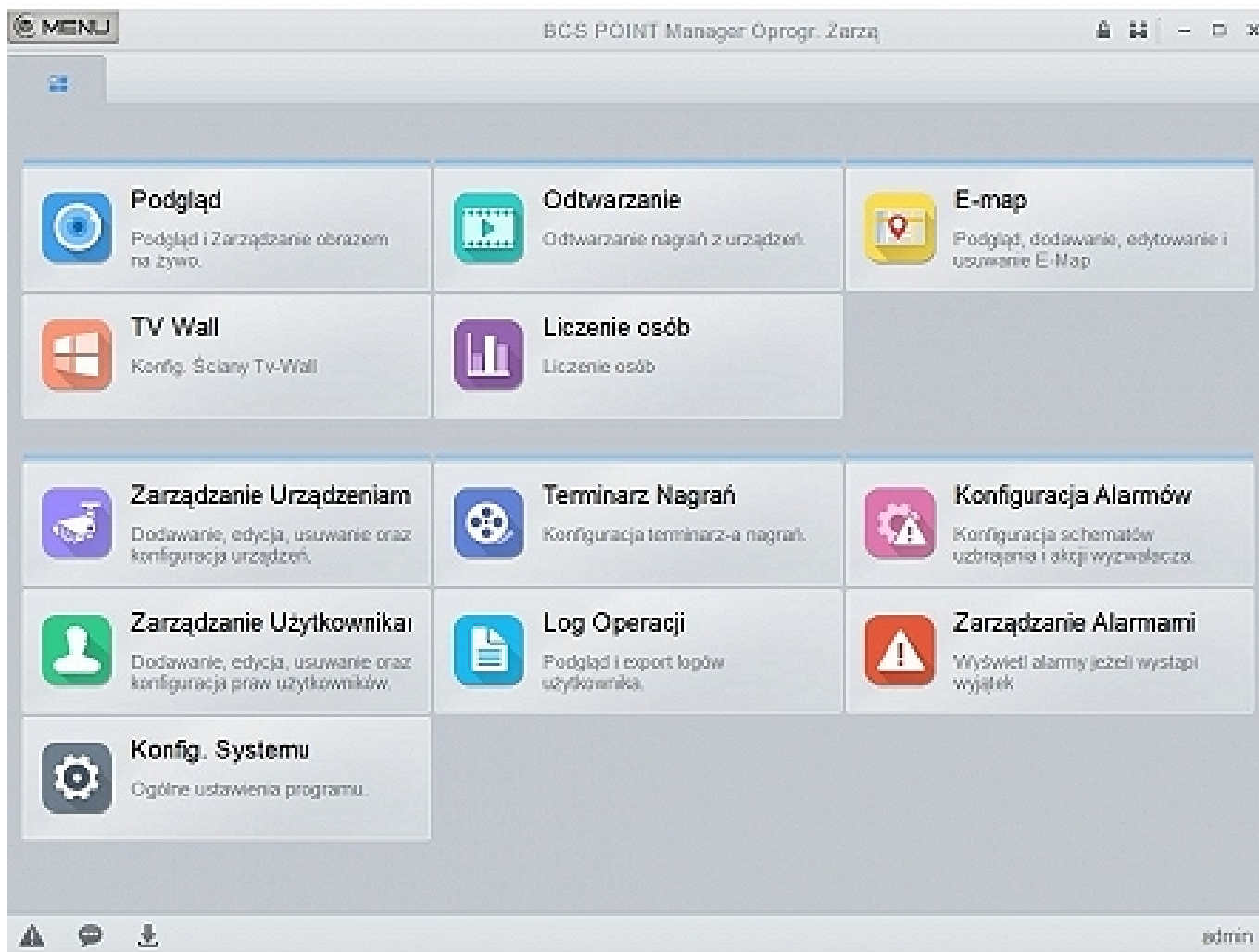


## BCS POINT-MANAGER



Obsługa rejestratorów sieciowych oraz AHD (NVR, AVR) i kamer sieciowych IP(IPC) BCS POINT oraz BCS VIEW.

**Oprogramowanie Point** obsługuje do 1000 połączeń jednocześnie, zapewnia podgląd nawet 256 kanałów przy podziale na 4 monitory (64 kamery wyświetlane na jednej karcie) BCS Manager posiada wbudowany moduł do nagrywania (BCS Recorder) umożliwiając nagrywanie do 16 kamer w wybranym trybie (Ciągłym, detekcji ruchu, alarm, harmonogram) dodatkowymi funkcjonalnościami oprogramowania BCS Manager są :



#### Funkcjonalności :

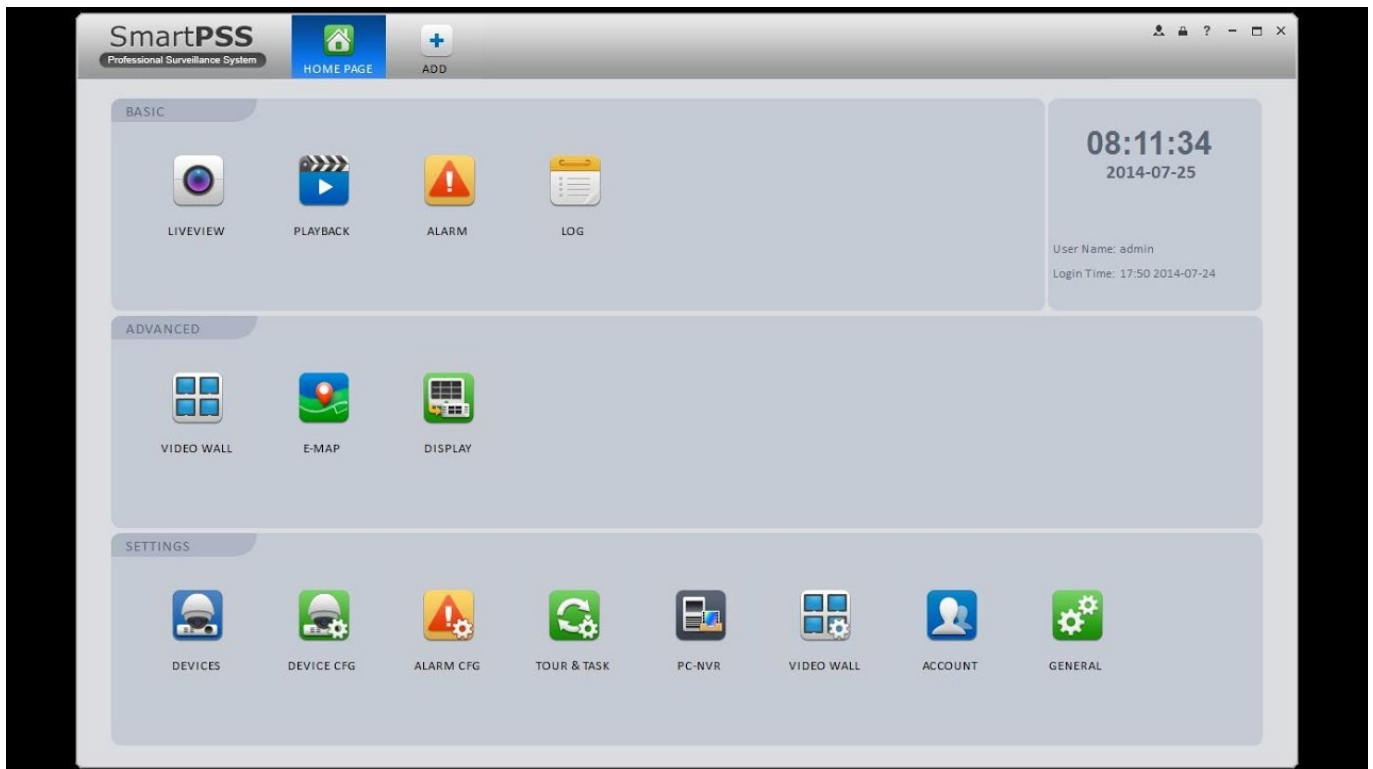
- Tworzenie i obsługa schematów Alarmów
- Video Alarm Link, Zaawansowany log zdarzeń
- Synchroniczne odtwarzanie nagrań zdalnych i lokalnych max. do 36 kamer jednocześnie
- Wykonywanie zdjęć(snapshot), lokalne nagrywanie
- Tworzenie i obsługa eMAP
- Zdalna konfiguracja ustawień urządzeń
- Tworzenie i zarządzanie grupami urządzeń
- Tworzenie schematów zdań do wyświetlania obrazu,
- Sterowanie kamerami PTZ, obsługa audio
- Współpraca max. z 4 monitorami
- Współpraca z kontem chmury star4live.com
- Zastosowanie : końcowy użytkownik, małe projekty, centra monitoringu video

## SMARTPSS

# Smart PSS



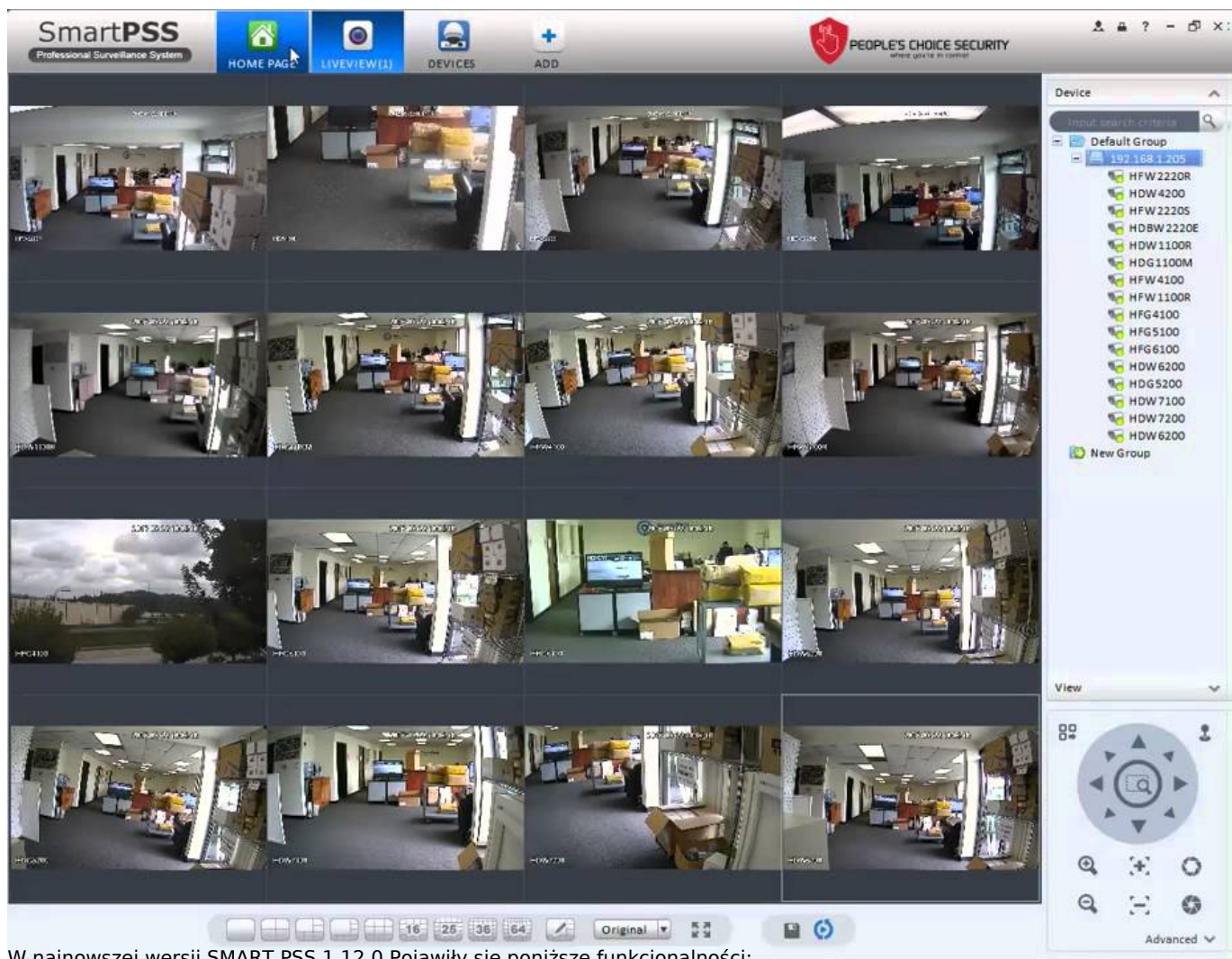
**Smart PSS to lekkie i intuicyjne oprogramowanie od obsługi rejestratorów i kamer BCS. Smart PSS umożliwia zarządzanie rejestratorami Analogowymi BCS oraz kamerami i rejestratorami IP BCS. Dodatkowo obsługuje też urządzenia magazynujące SVR, dekoderów video oraz innych urządzeń BCS. Oprogramowanie obsługuje do 1000 połączeń jednocześnie, zapewnia podgląd nawet 256 kanałów przy podziale na 4 monitory (64 kamery wyświetlane na jednej karcie) BCS Menager posiada wbudowany moduł do nagrywania (BCS Recorder) umożliwiający nagrywanie do 16 kamer w wybranym trybie (Ciągłym, detekcji ruchu, alarm, harmonogram)**



dotychczasowymi funkcjonalnościami oprogramowania BCS Menager są :

## **Funkcjonalności :**

- Tworzenie i obsługa schematów Alarmów
- Video Alarm Link, Zaawansowany log zdarzeń
- Synchroniczne odtwarzanie nagrań zdalnych i lokalnych max. do 36 kamer jednocześnie
- Wykonywanie zdjęć(snapshot), lokalne nagrywanie
- Tworzenie i obsługa eMAP
- Zdalna konfiguracja ustawień urządzeń
- Tworzenie i zarządzanie grupami urządzeń
- Tworzenie schematów zdań do wyświetlania obrazu,
- Obsługa TV WALL
- Sterowanie kamerami PTZ, obsługa audio
- Współpraca max. z 4 monitorami
- Zastosowanie : końcowy użytkownik, małe projekty, centra monitoringu video



W najnowszej wersji SMART PSS 1.12.0 Pojawiły się poniższe funkcjonalności:

#### Odtwarzanie

1. Przeszukiwanie nagrań według danych POS/ATM
2. Wyszukanie i ściąganie zdjęć z urządzeń
3. Dodano funkcje odtwarzania do tyłu dla lokalnych plików
4. Export nagrań do formatów MP4 i ASF(zmiana)
5. Funkcja smart Search

#### Urządzenia

1. Wyszukiwanie urządzeń w zadanych segmencie IP.
2. Wsparcie dla IVS i kamer z inteligentnymi funkcjami detekcji.
3. Tabela z podstawowymi statusami podłączonych urządzeń.
4. Sprawdzenie HDD urządzenia.
5. Lepsza obsługa z klawiatury BCS-KN-II.

#### Alarm

1. Obsługa logu alarmów dla wielu urządzeń.

#### PC-NVR

1. Zwiększono limit nagrywanych kamer do 32.

#### SYSTEM

1. Dodano skróty klawiszowe do obsługi programu.
2. Ust. Domyślnego hasła i konta użytkownika do logowania urządzeń

---

Co zmieniliśmy?

1. Możliwość wyłączenia/włączenia auto logowania
  2. E-map, możliwość otwarcia do 8 strumieni, obsługa PTZ, powiadomienia alarm.
  3. Zwiększono długość hasła i nazwy użytkownika do 32 znaków
  5. Poprawiono alarm link, konfigurację urządzeń i prawa dla użytkowników
  6. Poprawiono reguły nazw dla plików zdjęć
8. Optymalizacja pracy z kamerami typu Fisheye i z moto-zoom

## GENERAL PSS



### GENERAL PSS

**Jest to starsza wersja Smart PSS obsługująca głównie rejestratory analogowe DVR oraz kamery i rejestratory IP. Poza tym General PSS współpracuje z urządzeniami NVD, NVS, SVR Marki BCS. Oprogramowanie może nie działać jednak z nowszymi rejestratorami i kamerami działającymi w wysokiej rozdzielczości. Oprogramowanie ma również szerokie możliwości konfiguracyjne, jednak charakteryzuje się mniej intuicyjnym interfejsem w porównaniu do nowszych rozwiązań.**





#### Funkcjonalności :

- Obsługa nawet 1000 połączeń
- Podgląd na żywo do 64 kamer jednocześnie
- Odtwarzanie nagrań do 32 kamer jednocześnie
- Tworzenie i obsługa Emap
- Zdalna konfiguracja urządzeń (DVR)
- Sterowanie kamerami PTZ
- Obsługa dwukierunkowego audio
- Rozbudowane narzędzie do przeglądania logów