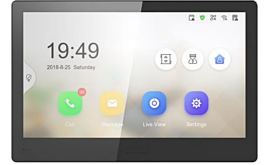


VIH-1I-NTPS MONITOR 10" WIFI OBSŁUGA ZE SMARTFONA

Kod produktu: **VIH-1I-NTPS**

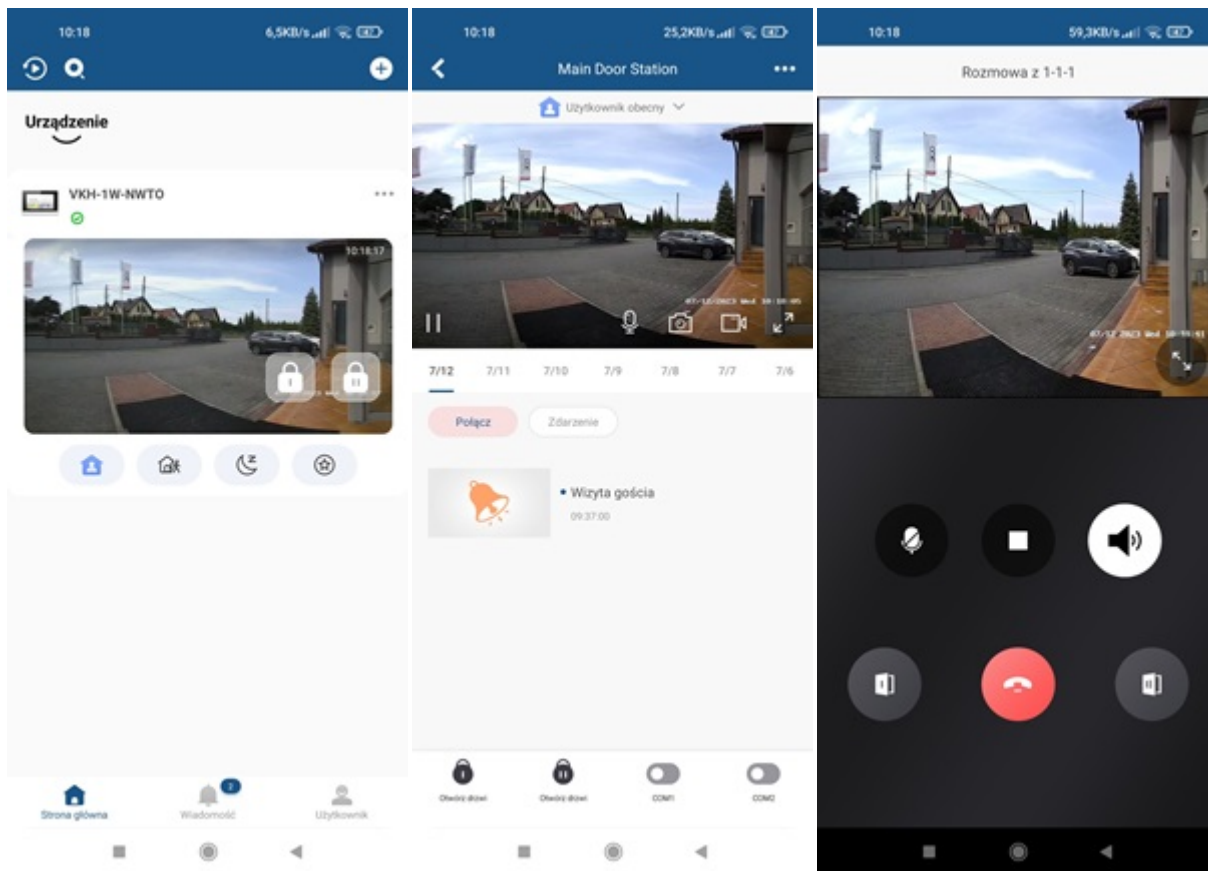
Monitor 10", WiFi, PoE, slot SD, 8 wejść alarmowych, 2 wyjścia przekaźnikowe, chmura - obsługa ze smartfona

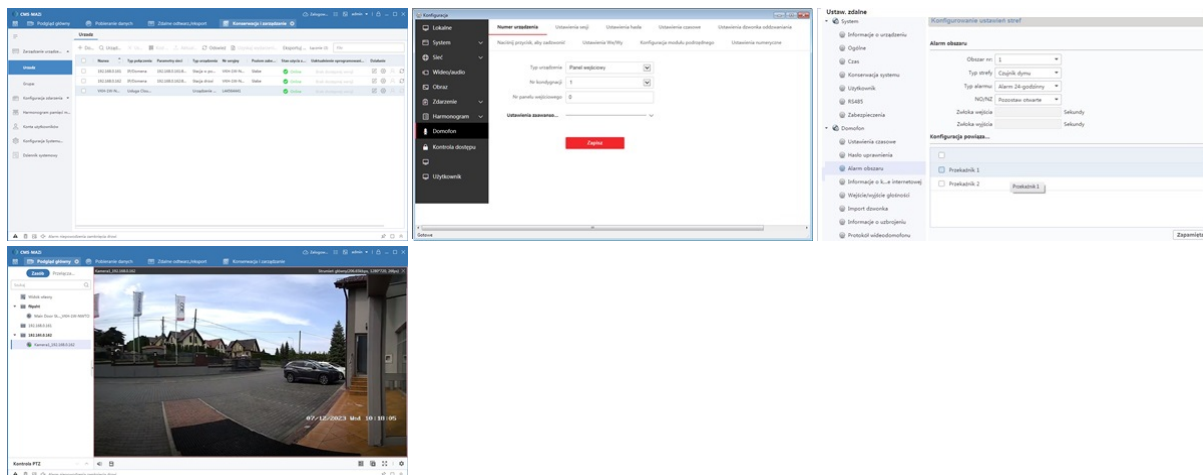
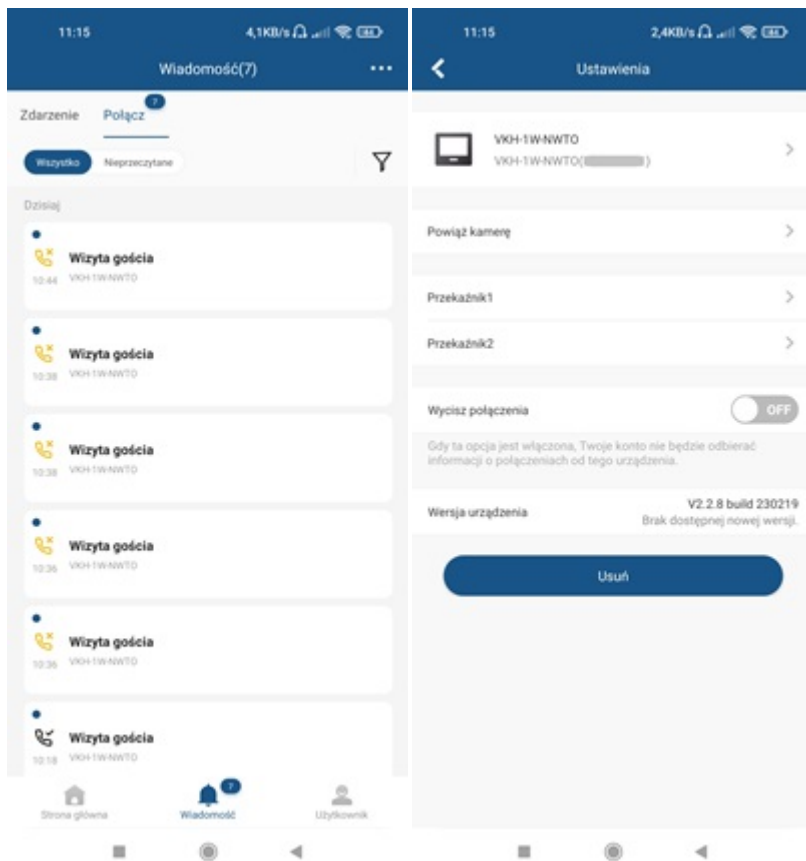


OPIS



Monitor 10" systemu wideodomofonowego IP MAZI. Współpracuje ze wszystkimi stacjami bramowymi. Poza podstawą funkcją jaką jest komunikacja ze stacją bramową, w tym podgląd obrazu z kamery w stacji, obsługuje podgląd kamer IP pracujących w standardzie ONVIF, funkcję interkomu - czyli rozmowę z innym użytkownikiem systemu. Połączenie z siecią Internet możliwe poprzez sieć przewodową i bezprzewodową. Dostępne jest przekierowanie rozmów na telefon oraz odbiór powiadomień na telefonie. Dodatkowo monitor może pełnić rolę centrali alarmowej. Funkcja centrali alarmowej pozwala na wysłanie powiadomień od aplikacji CTR-MAZI, możliwa jest konfiguracja stref oraz trybów uzbrajania. Monitor podobnie jak i cały system IP MAZI korzysta z tego samego oprogramowania który jest stosowany do obsługi systemów monitoringu wizyjnego MAZI, w tym aplikacji CTR-MAZI.





W dziale Do pobrania - Rozwiązania MAZI można znaleźć najnowsze wersje instrukcji, firmware'ów oraz programów ułatwiających pracę z urządzeniami MAZI.

Dostępne oprogramowanie:

CMS-MAZI – program dla (Windows oraz MacOS, przeznaczony do rejestratorów i kamer MAZI, umożliwia podgląd, przeglądanie nagrań, konfigurację i zarządzanie, e-mapa, obsługa wideodomofonów, dostęp przez chmurę i wiele, wiele innych funkcji

CTR-MAZI – aplikacja dla Android oraz iOS, obsługująca wszystkie generacje rejestratorów, dostęp przez chmurę i wiele, wiele innych funkcji

SADPTool – przeznaczony do rejestratorów i kamer MAZI, pozwalający na aktywację urządzenia i ustawienie adresu IP zarówno pojedynczo jak dla grupy kamer, dodatkowo możliwy jest odczyt szeregu informacji przydatnych przy uruchomieniu i diagnostyce systemu: wersja firmware'u, numer seryjny, nazwa urządzenia, czas i data uruchomienia, odblokowanie urządzenia w razie zapomnienia hasła i wiele innych

Batch Configuration - program do konfiguracji kamer i rejestratorów MAZI. Jego podstawową cechą jest możliwość konfiguracji wielu urządzeń a zwłaszcza kamer IP równocześnie. Możliwe jest wyszukiwanie rejestratorów i kamer MAZI w sieci, aktywacja urządzeń, przydzielanie adresów IP, aktualizacja firmware'u, przywrócenie ustawień fabrycznych, podgląd, aktywacja protokołu ONVIF

CECHY/FUNKCJE

- monitor 10" kolorowy, dotykowy ekran, 1024x600px
- możliwość dodania monitorów podrzędnych
- obsługa wielu stacji bramowych
- interkom
- wbudowany mikrofon i głośnik
- wbudowana pamięć
- funkcje użytkowe

- odbieranie połączeń przychodzących ze stacji bramowej
- otwieranie wejść (dostępne bezpośrednie sterowanie wyjściami przekaźnikowymi)
- podgląd obrazu ze stacji bramowej
- podgląd kamer CCTV
- rejestr połączeń
- łączenie z innymi monitorami
- konfiguracja systemu wideodomofonowego
- współpraca ze smartfonem
 - odbieranie połączeń przychodzących ze stacji bramowej
 - otwieranie wejść (dostępne bezpośrednie sterowanie wyjściami przekaźnikowymi w stacji bramowej i monitorze)
 - podgląd obrazu ze stacji bramowej
 - podgląd kamer CCTV
 - rejestr połączeń
 - powiadomienia push o połączeniu przychodzącym ze stacji bramowej
 - integracja z systemem CCTV
- możliwość współpracy ze stacją kliencką z oprogramowaniem CMS-MAZI
 - stacja kliencka może pełnić funkcję stacji portierskiej
 - pełna konfiguracja systemu wideodomofonowego
 - integracja z systemem CCTV
 - zarządzanie użytkownikami
- funkcje SOS, nie przeszkadzać
- mini centralka alarmowa, 8 wejść alarmowych, 2 wyjścia przekaźnikowe
- możliwe jest wykorzystanie wyjść przekaźnikowych do
 - otwierania dodatkowych wejść na posesję
 - załączania np. sygnalizacji świetlnej połączenia przychodzącego (dzwonienia) ze stacji bramowej
- opcja sterowania wbudowanymi wyjściami ze smartfona i komputera
- slot kart SD maks. 32GB
- niezależna regulacja głośności, rozmowy i wywołania
- WiFi 2,4GHz
- zasilanie PoE / 12 V DC

SPECYFIKACJA

Typ	VIH-1I-NTPS
Rodzaj	monitor głośnomówiący
Pamięć	RAM 128MB / FLASH 32MB
Sieć	10/100 Mb/s
Sieć WiFi	2,4GHz 802.11 b/g/n
Kolor obudowy	czarny
We. / wy .	8 alarmowe / 2 przekaźnikowe
Slot kart SD	maks. 32GB
Zasilanie	12V DC / PoE, maks. 6W (12V), maks. 6W (PoE)
Pobór prądu	maks. 0,5 A (12V), maks. 0,3 - 0,2 (PoE)
Wymiary	254 x 166 x 22,55 mm
Inne	wbudowany głośnik i mikrofon, uchwyt montażowy w komplecie

