



# TY2

## Ochrona w dzień i w nocy

Inteligentna kamera Wi-Fi z funkcją obracania i pochylenia

Pole widzenia 360 stopni kamery TY2 i funkcja śledzenia inteligentnego zapewniają widoczność całego monitorowanego obszaru. Ochrona w dzień i w nocy

**FHD** 1080p



Inteligentny Tryb Nocny  
(zasięg 10 m)



Mechanizm obracania i pochylenia zapewniający pole widzenia 360°



Tryb uśpienia zapewniający ochronę prywatności



Detekcja ruchu



Śledzenie inteligentne



Tryb rozmowy



Wyświetlanie podglądu na żywo z dowolnego miejsca



Wi-Fi 2,4 GHz



Gniazdo karty microSD  
(maks. 256 GB)



## Brak niemonitorowanych miejsc.

Wyraźny obraz z całego monitorowanego obszaru przy użyciu tylko jednej kamery TY2. Pole widzenia 360 stopni zapewnia wyraźny obraz całego monitorowanego obszaru.

- Kąt pochylenia 55°
- Kąt obrotu 340°



## Śledzenie inteligentne.

Po wykryciu poruszającego się obiektu kamera może automatycznie śledzić go, powiadamiać użytkownika i wyświetlać podgląd na żywo.





## Komunikacja w każdej chwili.

Funkcja komunikacji dwukierunkowej kamery TY2 pozwala zarówno rozmawiać ze znajomymi, jak i odstraszać niepożądane nierozpoznane osoby. Korzystając z aplikacji EZVIZ zainstalowanej na urządzeniu przenośnym, można łatwo i wygodnie komunikować się niezależnie od miejsca pobytu.



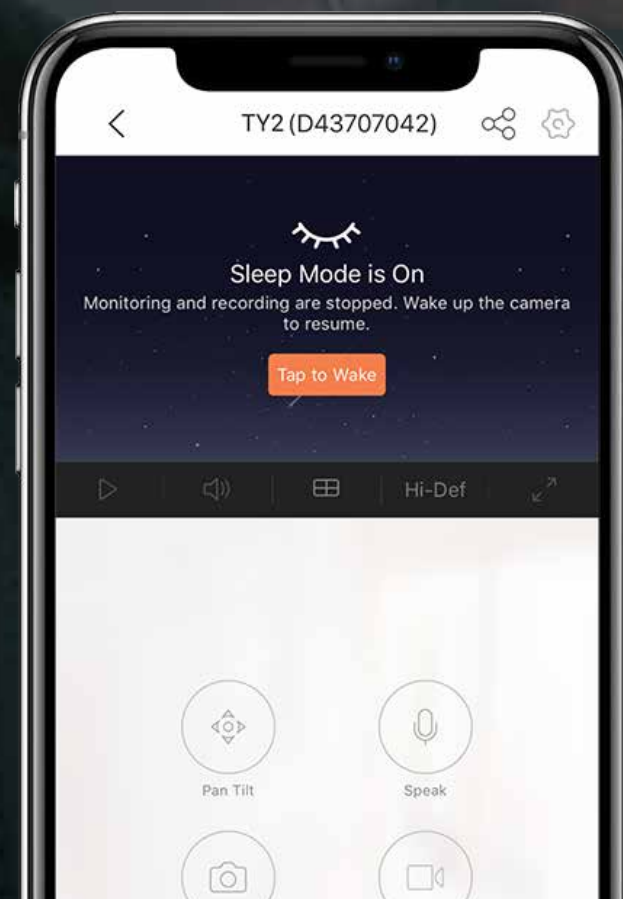
## Zobacz dalej w nocy

Kamera TY2 zapewnia ochronę przez całą dobę. Zastosowanie silnych promienników LED podczerwieni umożliwia zwiększenie zasięgu do 10 metrów przy słabym oświetleniu.



## Chronimy dane i prywatność użytkowników.

Przypisujemy najwyższy priorytet do ochrony danych i prywatności użytkowników. Wszystkie dane przesyłane między kamerą a usługą EZVIZ Cloud są szyfrowane. Tylko użytkownik dysponuje kluczem umożliwiającym odszyfrowanie danych. Aby zapewnić dodatkową ochronę prywatności, można włączyć tryb uśpienia kamery w aplikacji EZVIZ.



128-bitowe szyfrowanie AES



Protokół szyfrowania TLS



Uwierzytelnianie wieloetapowe

## Wiele Możliwości Archiwizacji

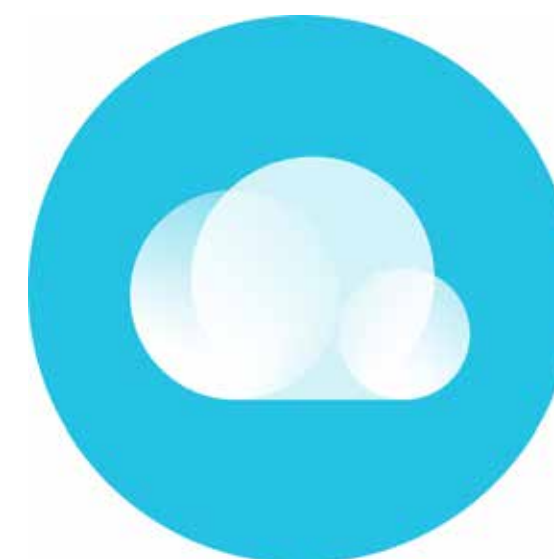
Dzięki wielu opcjom przechowywania danych można wybrać miejsce zapisu nagrań. Kamera TY2 może nawet zapisywać dane we wszystkich trzech lokalizacjach w tym samym czasie, aby zapewnić dostępność kopii zapasowych w przypadku uszkodzenia kamery lub awarii sieci.

\* Usługa magazynu chmurowego jest dostępna tylko w wybranych regionach. Przed zakupem należy zweryfikować dostępność usługi.

\* Obsługiwane są rejestratory NVR tylko określonych marek.



Obsługa kart microSD



Szyfrowany magazyn chmurowy\*



Rejestrator NVR\*



# Specyfikacja Model CS-TY2-B0-1G2WF

## Kamera

Przetwornik obrazu	F2.4@1/3" Progressive Scan CMOS
Czas otwarcia migawki	Migawka adaptacyjna
Obiektyw	4 mm przy F2,4, kąt widzenia: 85° (po przekątnej), 75° (w poziomie), 45° (w pionie)
Mocowanie obiektywu	M12
Tryb dzień/noc	Filtr podczerwieni z automatycznym przełączaniem
DNR	3D DNR
WDR	Cyfrowy WDR

## Kompresja

Kompresja wideo	H.264
Szybkość transmisji bitów wideo	Adaptacyjna szybkość transmisji

## Obraz

Maks. rozdzielczość	1920 × 1080
Liczba klatek na sekundę	maks. 15kl/s, adaptacyjna

## Sieć

Alarm inteligentny	Detekcja ruchu
Parowanie Wi-Fi	Parowanie punktu dostępu
Protokół	Opatentowany protokół usługi EZVIZ Cloud
Protokół interfejsu	Opatentowany protokół usługi EZVIZ Cloud

## Interfejs

Pamięć	Slot kart microSD (maks. 256GB)
Zasilanie	Micro USB
Sieć przewodowa	RJ45 × 1 (adaptacyjne złącze Ethernet 10/100 Mb/s)

## Wi-Fi

Standard	IEEE802.11b/g/n
Zakres częstotliwości	2.4 GHz ~ 2.4835 GHz
Szerokość pasma kanału	Obsługuje pasmo 20 MHz
Zabezpieczenia	64/128-bit WEP, WPA/WPA2, WPA-PSK/WPA2-PSK
Szybkość transmisji	11b: 11Mbps, 11g: 54Mbps, 11n: 72Mbps

## Warunki otoczenia

Temperatura	-10°C to 45°C (14°F to 113 °F)
Wilgotność	95% or less (non-condensing)

## Ogólne


Zasilanie	DC 5V/1A
Pobór mocy	5W max
Zasięg trypu nocnego monochromatycznego	MAX. 10 meter
Wymiary	88 x 88 x 124 mm (3.46 x 3.46 x 4.88 inch)
Wymiary opakowania	103 x 103 x 186 mm (4.06 x 4.06 x 7.32 inch)
Waga	255 g (8.99 oz)

# Zawartość opakowania

- Kamera Obrotowa TY2,
- Podstawa,
- Zestaw śrub,
- Przewód Zasilający 3m,
- Szablon do wiercenia,
- Zasilacz,
- Skrócona Instrukcja Obsługi

# Certyfikaty:

FCC / UL / CE / WEEE / REACH / RoHS

Specifications are subject to change without notice. "  ", "EZVIZ" and other trademarks and logos are the properties of EZVIZ in various jurisdictions.

<https://www.ezvizlife.com/>