

BCS-L-TIP58VSR6-Ai1-G

Kamera IP tubowa 8 Mpx, przetwornik 1/2.8" z obiektywem motozoom 2.7-13.5 mm.

Indeks: 11224
GTIN13/EAN13: 5904890707702

URL: <https://bcs.pl/pl/8mpx/3414-bcs-l-tip58vsr6-ai1-g-5904890707702.html>



BCS LINE



Opis produktu

Kamera IP tubowa 8 Mpx, przetwornik 1/2.8" z obiektywem motozoom 2.7-13.5 mm.

Szczegóły produktu

Nazwa Urządzenia	BCS-L-TIP58VSR6-Ai1-G
Linia produktowa	BCS LINE
Typ kamery	Tuba
Rozdzielczość	8 Mpx
Przetwornik	1/2.8"
System skanowania	Progressive Scan
Piksele	3840(H)×2160(V)
RAM	1GB
ROM	128MB
Obiektyw	motozoom
Ogniskowa	2.7~13.5 mm

Apertura	F1.5
Focus	Auto / manual
Iris	Auto
Zoom optyczny	5×
Zoom cyfrowy	16×
Kąt widzenia	H: 109°~30° V: 56°~17° D: 131°~35°
DORI	Detect 88~290m / Observe 35~116m / Recognize 18~58m / Identify 9~29m
Czułość kamery	0.007Lux(F1.5,kolor,30IRE) 0.0007Lux(F1.5,B/W,30IRE) 0Lux(IR)
Stosunek S/N	56dB
Balans bieli	(AWB) Auto / manual
WDR	120dB
Kompensacja tła	BLC / HLC / WDR(120dB)
Migawka	Auto / manual 1/3~1/100000s
Kontrola wzmocnienia	(AGC) Auto / manual
Redukcja szumów	3D DNR
Obrót obrazu	Mirror, Flip 0°/90°/180°/270°
Ilość strumieni	3
Rozdzielczości	8M(3840×2160) / 6M(3072×2048) / 5M(3072×1728)(2592×1944) / 4M(2688×1520) / 3M(2048×1536)(2304×1296) / 2M(1920×1080) / 1.3M(1280×960) / 720P(1280×720) / D1(704×576/704×480) / VGA(640×480) / CIF(352×288/352×240)
Strumień główny	3840×2160(1~25/30fps)
Strumień drugi	704×576(1~25fps) 704×480(1~30fps)
Strumień trzeci	1920×1080(1~25/30fps)
Bitrate	H.264: 3 Kbps~8192 Kbps H.265: 3 Kbps~8192 Kbps
Kompresja wideo	H.265+ / H.265 / H.264+ / H.264 / MJPEG / Ai Coding
Dzień/noc	ICR
Rodzaj oświetlacza	IR
Oświetlacz	60m
Mikrofon	Tak
Głośnik	Tak
Wejście audio	1
Wyjście audio	1
Kompresja audio	G.711A / G.711Mu / G.723 / G.726 / PCM
Wejście alarmowe	1
Wyjście alarmowe	1
Gniazdo karty pamięci	microSD 256GB
Obsługa	Web Service, CMS BCS Manager (Windows/Linux/MAC), Mobile App(iOS, android)
Detekcja ruchu	4
Maski prywatności	4
Sieć	RJ-45 10/100 Mbps
Zgodność	ONVIF(S/G/T)
Protokoły	IPv4, IPv6, HTTP, TCP, UDP, ARP, RTP, RTSP, RTCP, RTMP, SMTP, FTP, SFTP, DHCP, DNS, DDNS, QoS, UPnP, NTP, Multicast, ICMP, IGMP, NFS, SAMBA, PPPoE, SNMP
Rodzaj zasilania	12VDC / PoE(802.3af)
Pobór mocy	max 10.5W
Kolor obudowy	Grafit
Klasa szczelności IP	IP67
Warunki pracy	-30°C~+60°C max 95% RH
Wymiary	244.1×79×75.9mm
Waga	0.8 kg

Ai - Wbudowane funkcje inteligentne Tak

Ai - Ochrona perymetryczna Tak

Ai - Rozpoznawanie obiektów Tak

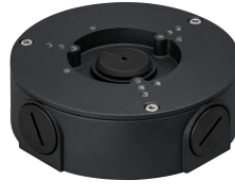
Aksesoria



BCS-AT356



BCS-AT5V



BCS-AT135-G